

PROJETS CITOYENNETÉ ET ESTIME DE SOI



Visite chez un tailleur de pierres



Initiation cuisine



Projet jardin suspendu



Découverte du métier d'électricien



Nettoyons la nature

Voir l'ensemble des projets sur le site du lycée



Le lycée des métiers propose un enseignement en relation avec l'entreprise afin de faire acquérir des compétences et des connaissances générales et professionnelles.

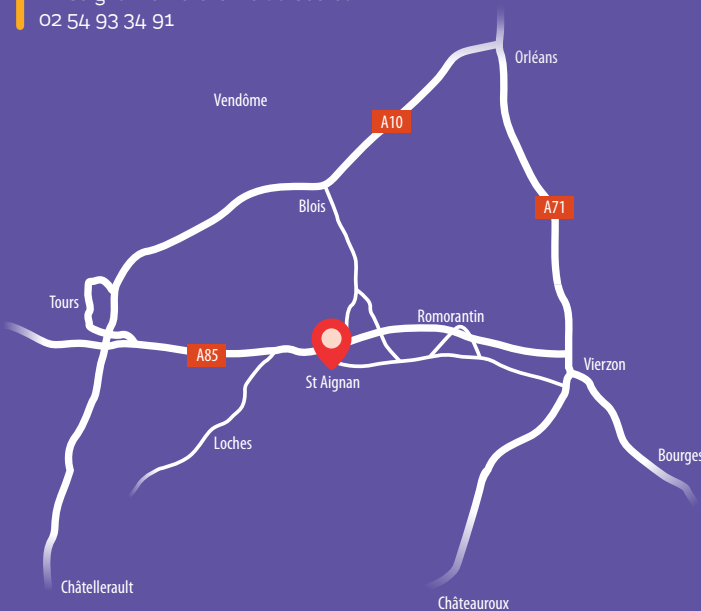
“ Un établissement à taille humaine ”

VOS INTERLOCUTEURS

Mme Angélique MARTIN
Provisoire

M. Christophe ROBBÉ
Coordonnateur ULIS
02 54 75 48 48

Mme Sylvie GUILHOT
Enseignante Référente du secteur
02 54 93 34 91



2 Avenue Jean MAGNON - BP 83 - 41110 SAINT AIGNAN SUR CHER
Tél : 02 54 75 48 48 - Fax 02 54 75 92 52 - www.lyceevaldecher.fr

DISPOSITIF ULIS

Unité Localisée pour L'inclusion Scolaire



Lycée des Métiers de l'Énergie et des Services



PARTENAIRES
SAVOIRS SOCIALISATION
INCLUSION COMPÉTENCES
PARCOURS RÉUSSITE
SOLIDARITÉ
AUTONOMIE OUTILS
DÉCOUVERTE PROFESSIONNELLE PROJETS
ACCOMPAGNEMENT FAMILLE
AMÉNAGEMENTS

Contacts :
Provisoire :
Mme Angélique MARTIN

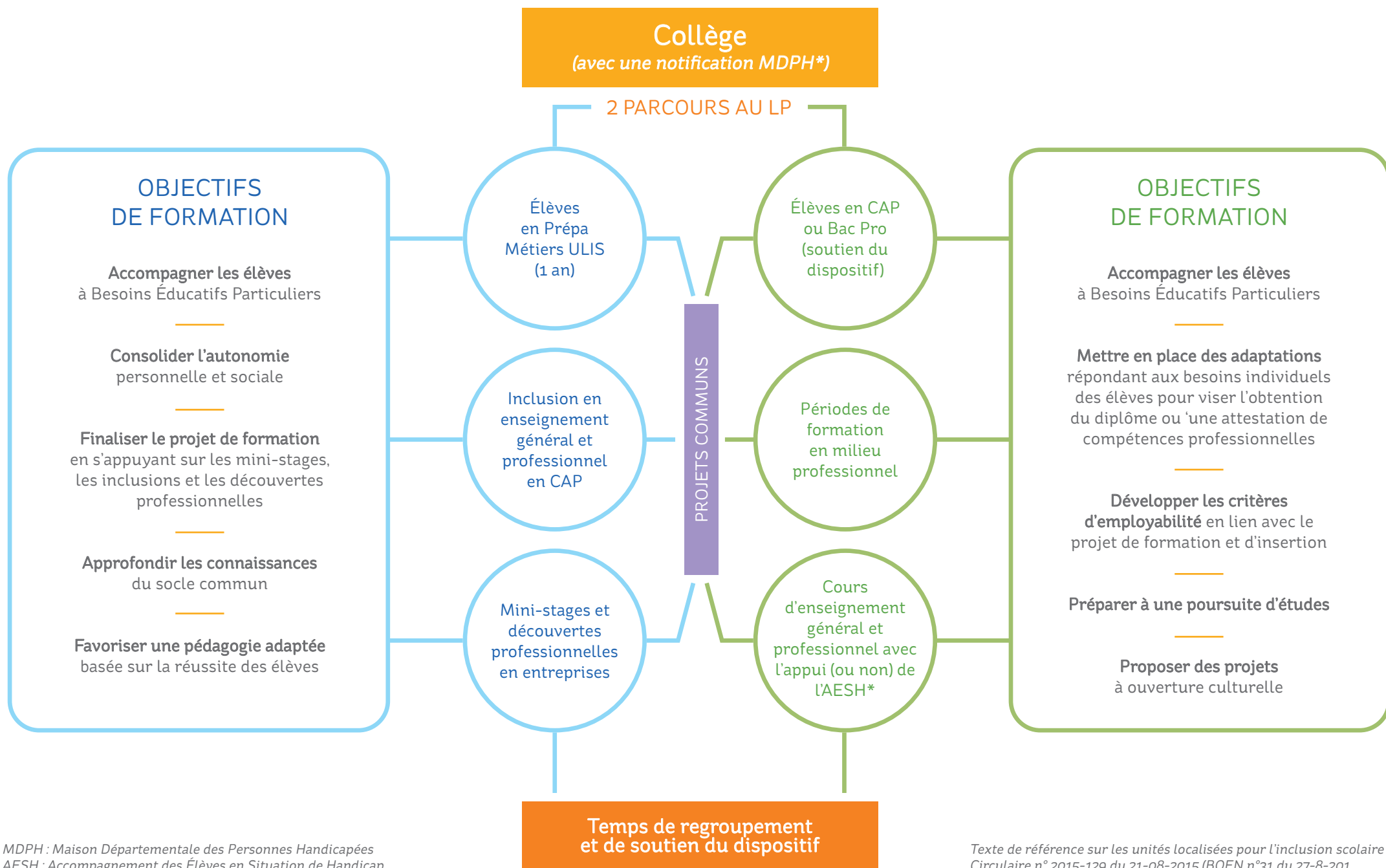
Coordonnateur ULIS :
M. Christophe ROBBÉ

Enseignante Référente du secteur :
Mme Sylvie GUILHOT

2 Avenue Jean MAGNON - BP 83
41110 SAINT AIGNAN SUR CHER
Tél. 02 54 75 48 48 • Fax 02 54 75 92 52
www.lyceevaldecher.fr



DISPOSITIF ULIS AU LYCÉE VAL DE CHER



* MDPH : Maison Départementale des Personnes Handicapées
* AESH : Accompagnement des Élèves en Situation de Handicap

Texte de référence sur les unités localisées pour l'inclusion scolaire :
Cirulaire n° 2015-129 du 21-08-2015 (BOEN n°31 du 27-8-2015)